

LIKA OCH OLIKA



Annelie Andréasson

Fyra preferensområden

- Var hämtar du din energi?
- Vilken typ av information föredrar du?
- På vilka grunder fattar du dina beslut?
- Vilken livs- och arbetsstil föredra du?



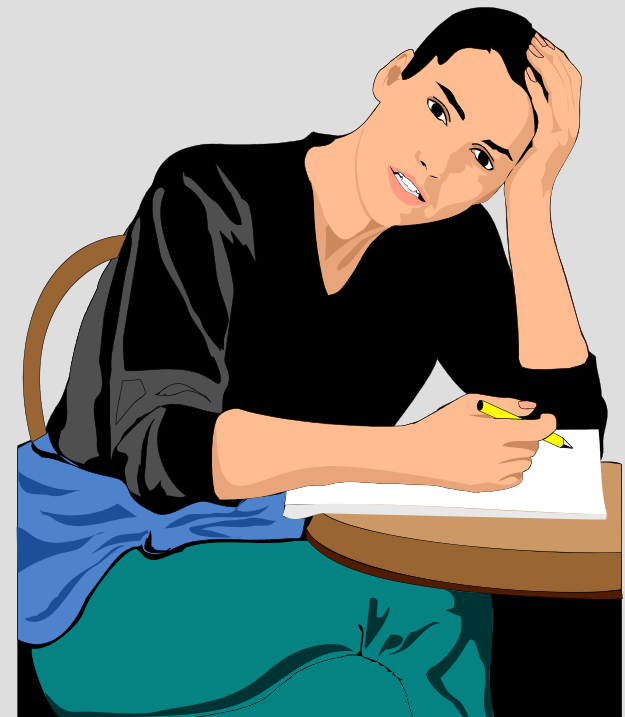
Inom varje preferensområde finns två motpoler



Var hämtar du din energi?



E-typer

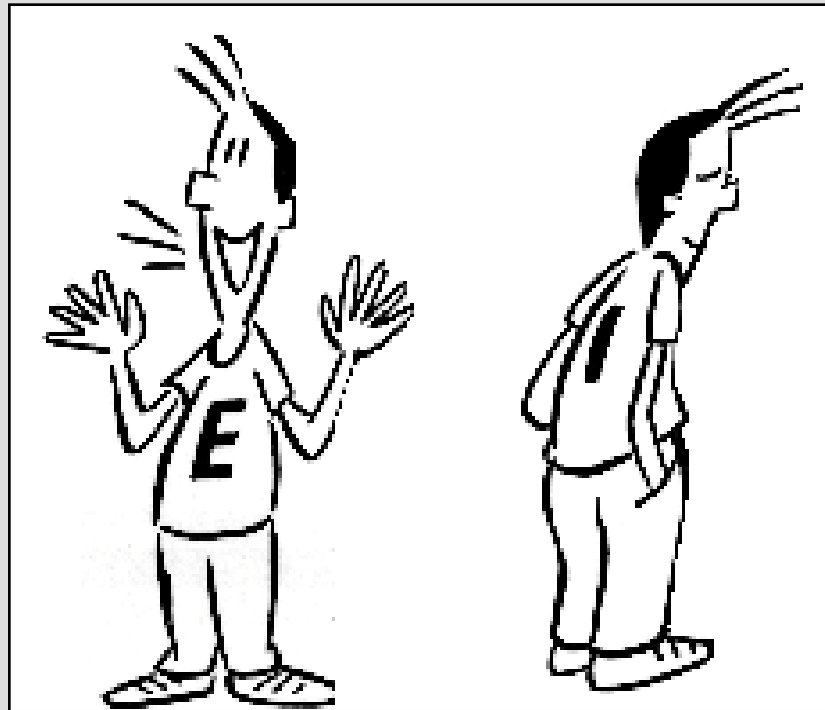


I-typer

E-typer får energi av andra människor
I-typer får energi från sitt inre



E-typer är ofta pratsamma
I-typer är mer tillbakadragna



E-typer behöver umgänge
I-typer behöver avskildhet



Vilken typ av information föredrar du?

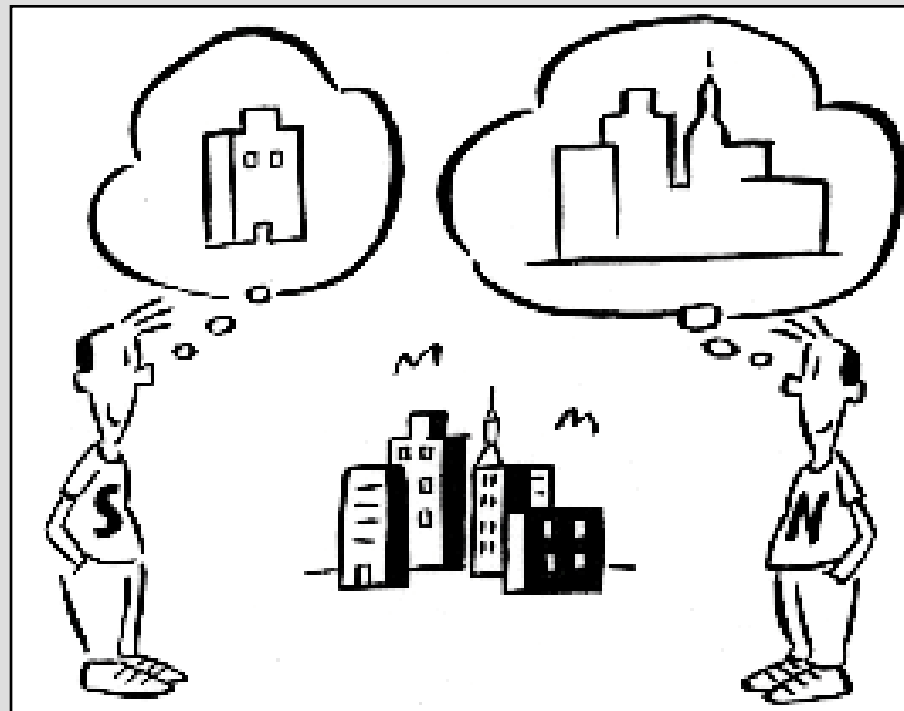


S-typer



N-typer

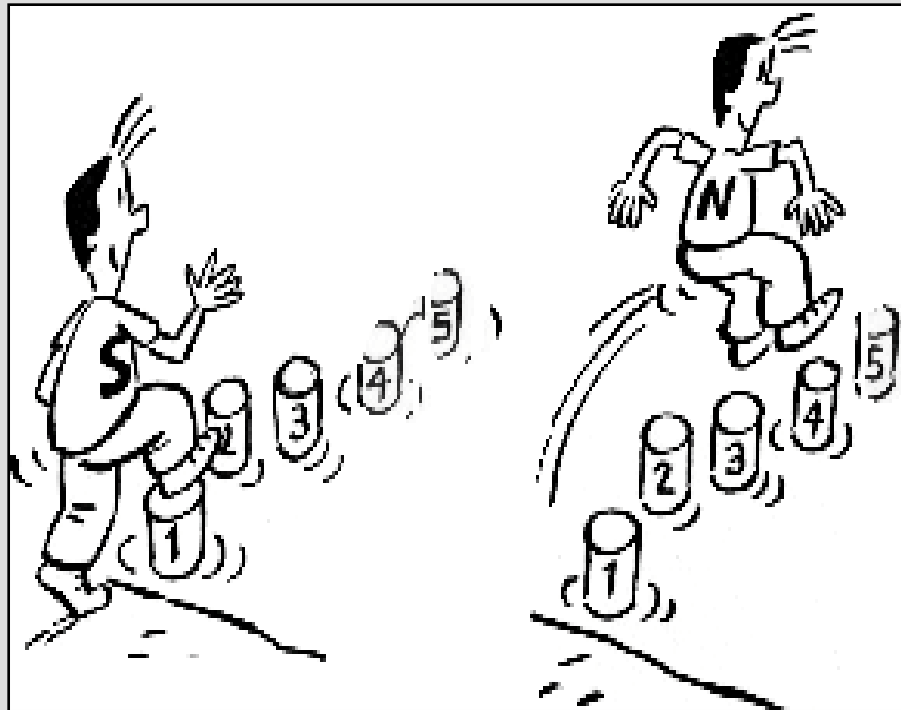
S-typer ser husen, men inte staden
N-typer ser staden, men inte husen



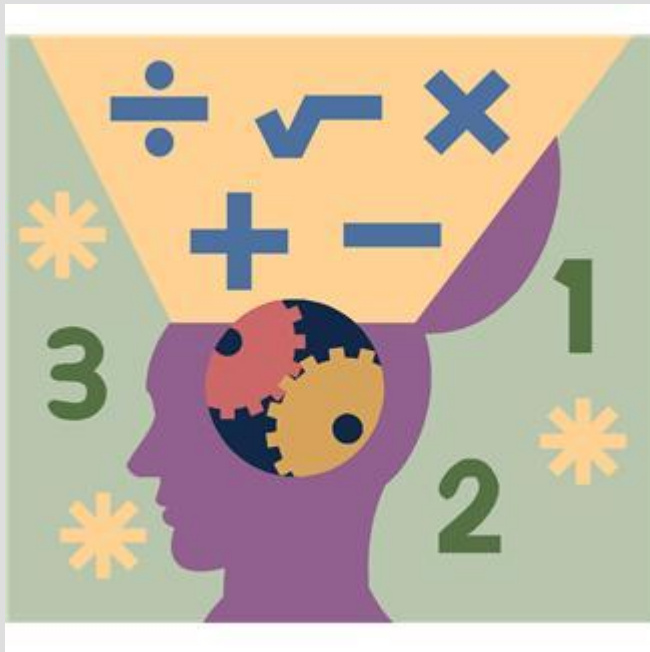
S-typer läser bruksanvisningar N-typer tar bruksanvisningar som en utgångspunkt



S-typer tar steg för steg N-typer hoppar hur som helst



På vilka grunder fattar du dina beslut?



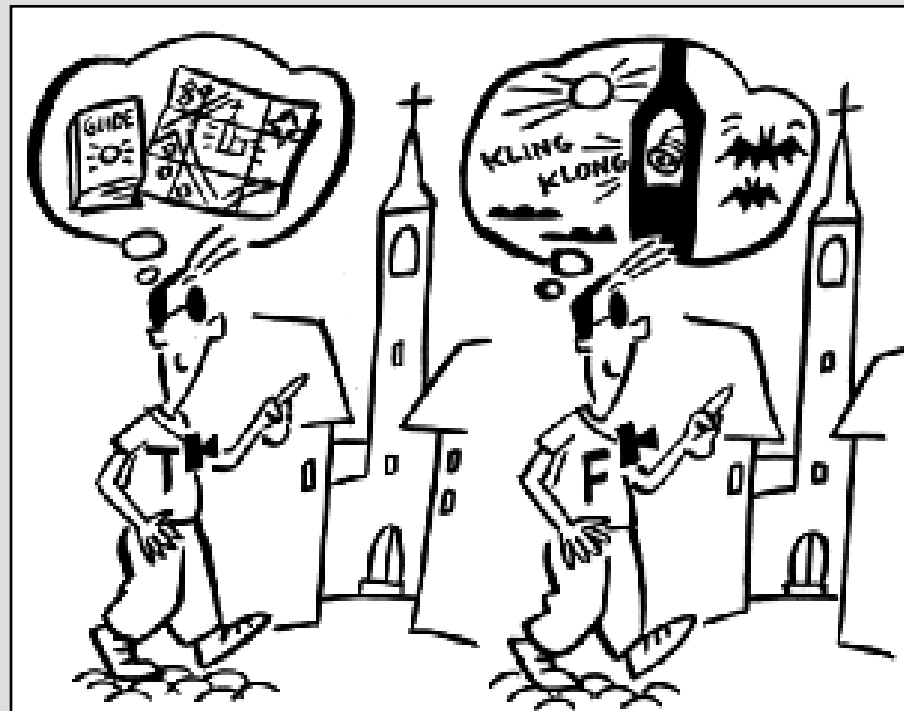
T-typer



F-typer

T-typer fattar beslut med huvudet

F-typer fattar beslut med hjärtat

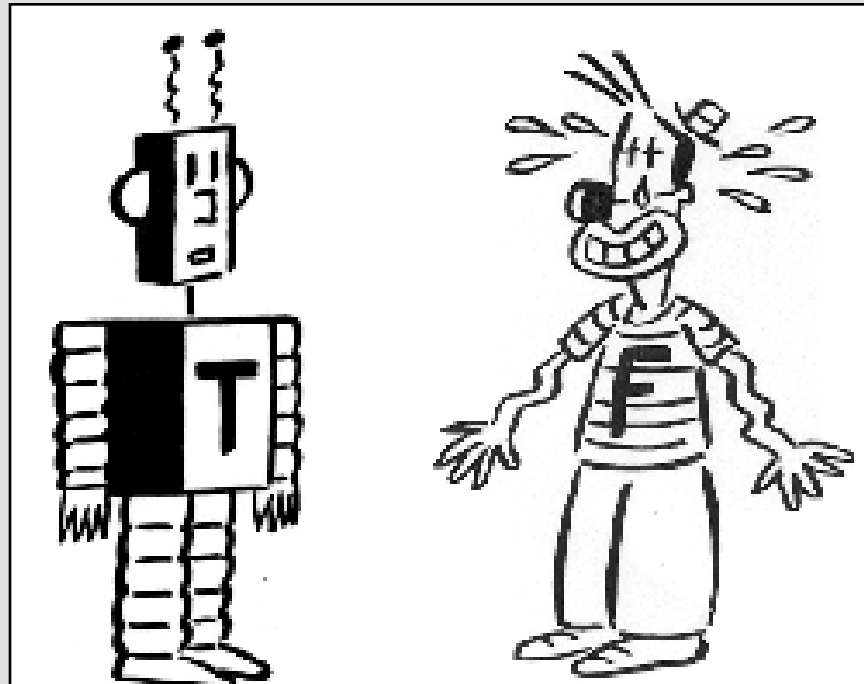


T-typer värdesätter sanning och rättvisa

F-typer värdesätter relationer och harmoni



T-typer kan verka känslokalla
F-typer kan verka överdrivet
känslomässiga



Vilken livs- och arbetsstil föredrar du?

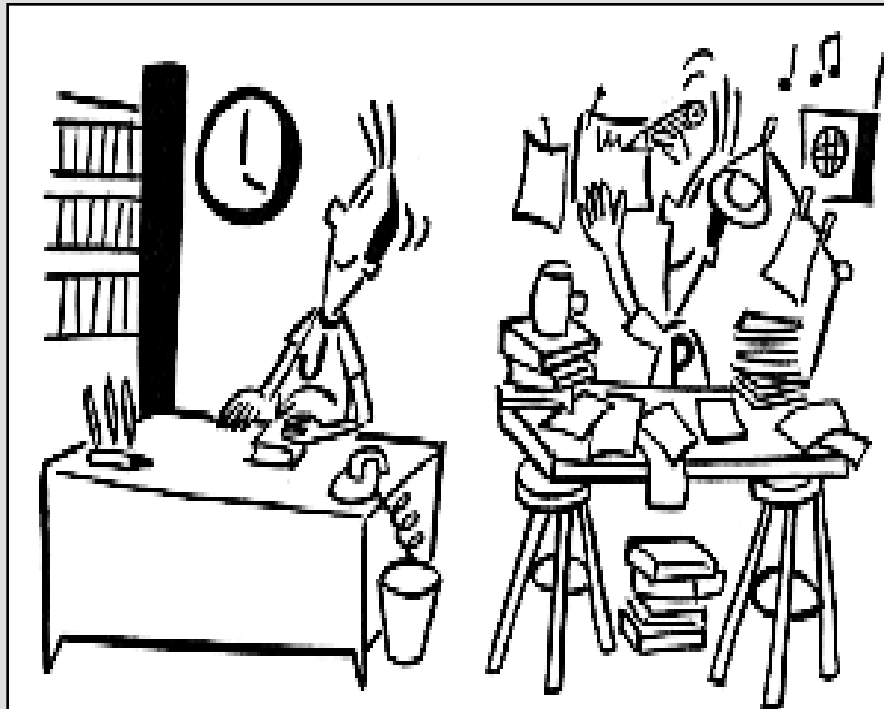


J-typer



P-typer

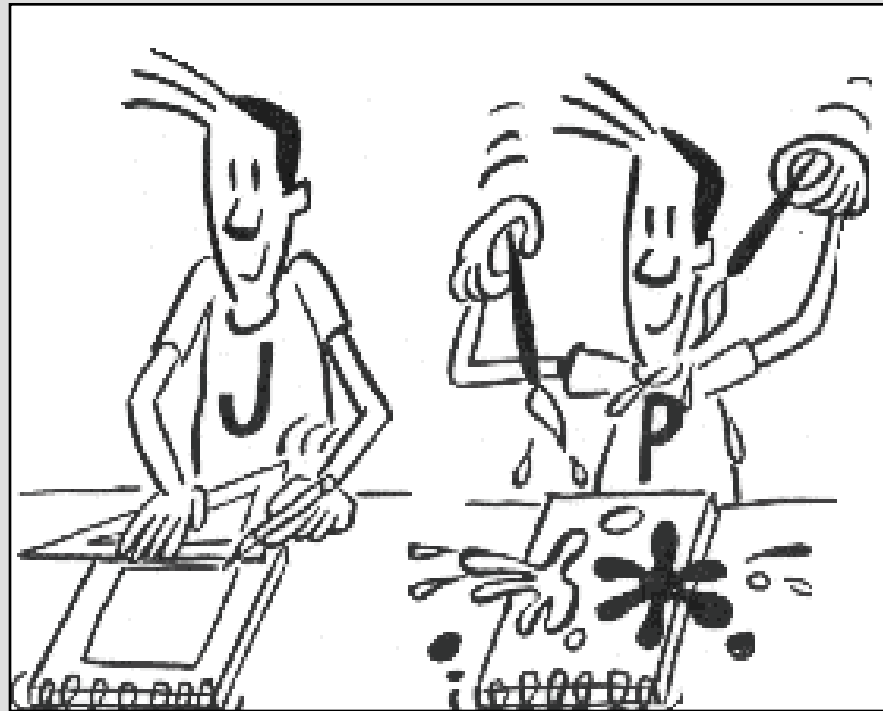
J-typer föredrar det reglerade P-typer föredrar det flexibla



J-typer planerar och håller sig till schemat P-typer kommer i sista minuten



J-typer kan förefalla för strukturerade
P-typer kan förefalla för oorganiserade



Fyra preferensområden

- Var hämtar du din energi? E - I
- Vilken typ av information föredrar du? S - N
- På vilka grunder fattar du dina beslut? T - F
- Vilken livs- och arbetsstil föredra du? J - P

16 olika personlighetstyper

ISTJ ISFJ	INFJ INTJ
ISTP ISFP	INFP INTP
ESTP ESFP	ENFP ENTP
ESTJ ESFJ	ENFJ ENTJ